

CHINA

TRAVEL MINI GUIDE



Algemeines ÜBER CHINA

DIE BASICS

ZUR EINREISE BENÖTIGT

- Reisepass (min. 6 Monate gültig)
- Vom 01.12.2023 bis 30.11.2024 KEIN Visum mehr notwendig
- Weiter- bzw. Rückflugticket
- Health Declaration (bei Abflug oder Vorort online ausfüllen; nur 16h gültig)



LAGE

Ost Asien und grenzt an 14 Länder. Viertgrößtes Land der Erde mit den meisten Einwohnern



WÄHRUNG

1€ = 7,78 Yuan (CNY)
1¥ = 0,13€



SPRACHE

Ausschließlich Chinesisch

SIMKARTE

Das Netz und die Abdeckung waren im ganzen Land sehr gut und eine Simkarte ist absolut unerlässlich, um hier überhaupt klar zu kommen! Wir haben uns zuvor drei verschiedene eSims gekauft, um zu testen, welche gut funktionieren (hauptsächlich wegen VPN). Die drei Folgenden waren super:



HOLYFLY CHINA ESIM

15 Tage unbegrenzt Daten 47€



MOBIMATTER ESIM

China HK Macau 45GB
39,99€ (365 gültig)



ASTRILL VPN

1 Monat für 30€

Checkliste

VOR ABLUG

Neu: Kein Visum mehr erforderlich seit 01. Dezember 2023

Für einen Aufenthalt von bis zu 15 Tagen entfällt (erstmal auf ein Jahr begrenzt) die Pflicht, ein Visum zu haben. Das spart richtig viel Geld, Zeit und Nerven, denn die Beantragung war bei uns leider ziemlich mühselig. Nachlesen kann man diesen Beschluss [hier](#).

INTERNETZENSUR UND GESPERRTE APPS

Die meisten Apps sind in China gesperrt und sie funktionieren schlichtweg einfach nicht. Das Ganze nennt sich "Große Firewall" – ein Konstrukt der Regierung, das "schädliche" Inhalte herausfiltern soll. Wenn man dann erst mal in China angekommen ist, wird es auch ziemlich schwer, sich einen VPN zu besorgen, denn auch solche Dienste sind gesperrt (wer hätte es gedacht..) Sinnvoller ist es deshalb, sich schon in Deutschland auszustatten. Keine Sorge, illegal ist das [nicht](#)!

STECKDOSEN

Meist gibt es in den Unterkünften zwei Arten von Steckdosen und auch deutsche sind i.d.R. vorhanden. Es ist trotzdem sinnvoll, einen Adapter mitzunehmen für den Fall der Fälle. Wenn es keine deutschen Steckdosen gibt, ist meist der "Typ I" vorhanden (wie in Australien). Ein "all world" Adapter ist daher sinnvoll.

Hol dir ggf. einen Universalstecker

[UNIVERSAL STECKER](#)

**Affiliate Link (dir entstehen keine Kosten)*



ZEITVERSCHIEBUNG: 6 STUNDEN / 7H IM WINTER

In China ist es 6 Stunden später als bei uns - es gibt dort nur eine Zeitzone.

Checkliste

VOR ABLUG

WICHTIGE APPS

China-Reisende stehen i.d.R. am meisten vor dem Problem der Sprachbarriere, was sich auf so ziemlich jeden Bereich des alltäglichen Lebens auswirkt. Um halbwegs gut zurechtzukommen, sollte man sich vorher einige Apps als essentials runterladen!



Alipay



WeChat



Google
Übersetzer



Währungs-
rechner



Trip.com



Apple Karten

Leider funktioniert **Google Maps** nicht und selbst wenn man es durch einen VPN verwenden kann, ist es keine Hilfe. Die Chinesen haben diese App nicht, dementsprechend sind die meisten Einträge falsch. Manche Orte fehlen, oft sind die Adressen falsch und auch für Buspläne kann man es nicht verwenden. Apple Karten dagegen gibt es in China und die App hat immer bestens funktioniert – auch für Fahrpläne der Metro ein game changer.

Bezahlung mit Alipay und WeChat

Die Chinesen lieben Technologie und ihre modernen Smartphones, weshalb dort eigentlich nie mit Bargeld gezahlt wird, sondern nur mit dem Handy. Dafür WeChat Pay oder Alipay einrichten, indem man in der App seine Kreditkarte hinterlegt und verknüpft. Vorort werden dann nur noch QR Codes gescannt und in wenigen Sekunden bezahlt

FAQ

ZU CHINA

IN DER ÜBERSICHT

BARGELD UND KREDITKARTE

Bezahlt wird eigentlich immer nur über Alipay oder WeChat, was auch wirklich eine Erleichterung ist. Bei uns hat das Ganze allerdings ein paar Mal nicht funktioniert, was dann in einer solchen Situation sehr stressig ist. Daher ist es dringend notwendig, immer ein wenig Bargeld dabei zu haben. Aber Achtung, Bankautomaten gibt es kaum (da ja niemand bar bezahlt) und erst recht nicht in kleinen Provinzen.

Problem: Ausländische Kreditkarten werden fast nie akzeptiert

Wenn es in einem Hotel doch mal funktioniert, werden recht hohe Gebühren drauf geschlagen (auch wenn man eine eigentlich kostenfreie Kreditkarte hat). China unterstützt schlichtweg keine ausländischen Karten und deshalb hatten wir super oft Probleme damit. Schon zu Beginn der Reise kann man die Karte eigentlich in der Tasche verstauen und sie bis zum Ende dort lassen...



Wetter sehr wechselhaft = im Süden tropisch + feucht; im Norden gemäßigt + kontinental



Keine Pflichtimpfungen, allerdings ist es immer ratsam, alle „Standardimpfungen“ aktuell zu haben.

WIE SICHER IST CHINA?

Ich habe mich nirgends so sicher gefühlt wie in China. Es gibt wohl ein Punktesystem, wonach Chinesen für Vergehen „abgestraft“ werden und in gewissen Bereichen dann eingeschränkt werden. Strenge Regeln und noch strengere Strafen – daher hält sich so ziemlich jeder an alles und es gibt kaum Kriminalität. Dazu sind jeder Ort und jeder Winkel kameraüberwacht – sorgt für Überwachung aber eben auch Sicherheit.

Selbst Diebstahl ist kein Thema – es herrscht ein blindes Vertrauen.

FAQ

ZU CHINA

IN DER ÜBERSICHT

BESTE REISEZEIT?

Es gibt viele Klimazonen und so unterscheidet sich das Wetter stark - demnach auch die beste Reisezeit. Wer es eher etwas milder mag, sollte im Frühling oder Herbst nach China reisen. Dann gibt es zudem wenig Regen und deutlich weniger Touristen als im Hochsommer.

UNBEDINGT DIE GOLDEN WEEK VERMEIDEN! (1. OKTOBERWOCHE)

Jedes Jahr ab dem 01. Oktober ist die Golden Week - eine Nationalfeiertagswoche, wo jeder frei hat und die Chinesen alle verreisen. Zu dieser Zeit ist alles extrem teuer und unnormal voll. Das will man sich nicht antun.



Herbst = September, Oktober, November



Frühling = März, April, Mai

WIE VIEL ZEIT SOLLTE MAN EINPLANEN?

China ist riesig und die Strecken enorm weit. In zwei Wochen kann man einige Regionen erkunden und einen guten Eindruck mit vielen Highlights bekommen aber um großflächig viel zu sehen, braucht man mindestens 3-4 Wochen oder mehr.

WIE TEUER IST ES?

Ähnlich wie in anderen asiatischen Ländern ist auch China sehr günstig. Taxis, Busse oder Metros kosten oft nicht mal einen Euro und auch Essen bekommt man in local Restaurants für 1-2€. In den Städten ist es teurer aber auf dem Land extrem günstig. Unterkünfte hatten wir oft schon für 9-10€ pro Nacht p.P.

AUTOFAHREN IN CHINA

Autofahren in China ist vermutlich nicht die beste Idee für jeden, denn der Verkehr ist teilweise recht wild und es wird, ähnlich wie in Ägypten, nur gehupt...aber irgendwie scheint es zu funktionieren. **ABER...**

Unser Führerschein und der internationale Führerschein reichen nicht aus, um dort legal fahren zu können. Touristen brauchen auch für eine kurze Dauer einen chinesischen Führerschein, der mit viel Aufwand verbunden ist und eine Prüfung beinhaltet (auf Chinesisch natürlich...) Damit hat sich für die meisten Touristen, die kein Chinesisch sprechen, das Thema mit dem Führerschein bzw. Mietwagen ohnehin erledigt.

ÖFFENTLICHE VERKEHRSMITTEL

Die chinesischen Züge sind modern und nicht zu vergleichen mit unseren. Die Hochgeschwindigkeitszüge erreichen knackige 300-400km/h, womit man in relativ kurzer Zeit extrem weite Strecken zurücklegen kann. Mit den Zügen kommt man so ziemlich schnell voran für vergleichsweise wenig Geld. Eine Langstrecke von 5-9h kostet ca. 80-100€ p.P. und kürzere Strecken bekommt man schon ab 10-20€.

ZUG FAHREN



Bevor man ans Gleis darf, wird Sicherheitskontrolle durchgeführt, wo Gepäck gescannt wird (Flüssigkeiten etc. kein Problem). Danach gibt es eine Passkontrolle, wo geprüft wird, ob man wirklich ein entsprechendes Ticket hat.

METRO



In großen Städten wie Shanghai, Peking, Luoyang etc. gibt es gut ausgebaute Metrostrecken, die genauso simpel funktionieren, wie in jedem anderen Land. Tickets für 0,50€ - 0,80€ sehr günstig.

GUTE ALTERNATIVE: TAXIS UND DIDIS

Anders als in westlichen Ländern ist das Taxifahren in China sehr günstig und eine tolle Alternative, um günstig rumzukommen. Verhältnismäßig ist ein Taxi natürlich teurer als ein Bus aber so spart man sich viel Stress und Nerven. Taxis sind sehr gängig und an allen größeren Orten, Bahnhöfen, Hotels oder auch einfach so findet man eigentlich immer eins. Noch besser ist die App **DiDi** - funktioniert genauso wie Uber bei uns und ist kinderleicht. Bestellung und Bezahlung funktionieren online.



SMOG

In Großstädten, vor allem Peking ("Peking Glocke") und Shanghai, ist Smog ein großes Problem. Besonders schlimm im Winter



TRINGELD

China hat keine Trinkgeldkultur. Es ist nicht üblich, wird nicht verlangt und auch nicht gewollt

MÖGLICHE ROUTE FÜR 2 WOCHEN



**SHANGHAI - PEKING - LONGMEN (LUOYANG) - ZHANGJIAJIE -
FENGHUANG - YANGSHUO/GUILIN - SHANGHAI**

Must-see

DIE BESTEN SPOTS

MIT ALLEN INFOS

HIMMELSALTAR IN PEKING

- *Beliebter und schöner Tempel inmitten riesiger Parkanlage*

Der Park öffnet zwei Stunden vor dem Tempel und man muss doppelt Eintritt zahlen. Tickets gibt es Vorort am Schalter. Achtung: am Wochenende kann es sehr voll werden! Studenten bekommen 50% Rabatt auf den Preis.



ÖFFNUNGSZEITEN

06:00 - 22:00 Uhr (Park)
08:00 - 17:30 Uhr (Tempel)



EINTRITT

20¥ (2,50€) Park
bzw. 16¥ (2€) Tempel



METROSTATION

“Tiantan Dongmen” (Linie 5)

MEINE BEWERTUNG: ★★☆☆☆

LAMA TEMPEL IN PEKING

- *Traditioneller Tempel im Herzen Pekings, der noch aktiv genutzt wird*

Der Eintritt ist absolut human und die Anlage wirklich schön. Man kann viele verschiedene Tempel und Gebäude sehen, die typisch “chinesisch” sind.



ÖFFNUNGSZEITEN

09:00 - 16:30 (April - Oktober)
09:00 - 16:00 (November - März)



EINTRITT

25¥ (3,20€)



METROSTATION

“Yonghegong” (Linie 2 & 5)

MEINE BEWERTUNG: ★★☆☆☆

CHINESISCHE MAUER - ABSCHNITT MUTIANYU

- *Eins der 7 neuen Weltwunder - über 20.000km lang und über 2000 Jahre Bauzeit*

Von Peking mit Taxi zum Abschnitt Mutianyu und dort mit der Seilbahn oder Sessellift nach oben. Dann läuft man von Turm zu Turm (viel bergauf und -ab) und genießt die Landschaft. Beste Zeit direkt zur Öffnung morgens!



ÖFFNUNGSZEITEN

07:30 - 18:00 (April - Oktober)
08:00 - 17:00 (November - März)



EINTRITT

40¥ normal (5,15€)
20¥ Student (2,57€)



WIE VIEL ZEIT?

Halber Tag (3-4h)

MEINE BEWERTUNG: ★★☆☆☆

LONGMEN GROTTEN

- *Buddhistische Grotten in Luoyang*

Eine der berühmtesten Grotten ihrer Art in China. Sie wurden vor ca. 1500 Jahren errichtet und bieten insgesamt mehr als 100.000 Buddha-Statuen in 2.345 Nischen!



ÖFFNUNGSZEITEN

08:00 - 18:00



EINTRITT

90¥ normal (11,50€)



WIE VIEL ZEIT?

Halber Tag (3-4h)

MEINE BEWERTUNG: ★★★☆☆

ZHANGJIAJIE NATIONAL FOREST PARK

- *Inspiration der schwebenden Berge vom Film "Avatar - Aufbruch nach Pandora"*

Eine gigantische Felslandschaft, die wirkt, als wäre sie von einer anderen Welt. Hoch geht es mit der Seilbahn, zu Fuß oder mit dem Bailong Elevator. Es gibt verschiedene Eingänge und man sollte sich mind. 2-3 Tage Zeit nehmen.



ÖFFNUNGSZEITEN

07:00-18:00 Uhr (ganzjährig)
Letzte Gondel 18:00 Uhr



EINTRITT

245¥ (39€) März – November
139¥ (22€) Dezember – Februar



EINGANG

South Gate oder
Wulingyuan Entrance

MEINE BEWERTUNG: ★★★★★

[Ausführlicher Blogpost](#)

BAOFENG LAKE IN WULINGYUAN

- *Kleiner See zwischen Bergen inkl. Bootsfahrt*

An der Kasse kauft man ein Ticket, worin ein Shuttlebus und eine 30-minütige Bootsfahrt inkludiert ist. Der See ist ganz schön aber der Eintritt viel zu hoch.



ÖFFNUNGSZEITEN

Hab ich nicht rausgefunden



EINTRITT

14€



WIE VIEL ZEIT?

1h

MEINE BEWERTUNG: ★★☆☆☆

FENGHUANG - PHOENIX ANCIENT CITY

- *Das schönste Dorf Chinas! "Mulan-Feeling" inklusive*

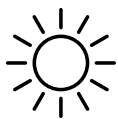
Die Altstadt von Fenghuang ist ein Traum mit Holzhäusern am Wasser, die auf Stelzen stehen, Holzbooten im Wasser und Tempeln im Hintergrund. Genau SO habe ich mir China immer vorgestellt.

MEINE BEWERTUNG: ★★★★★

YANGSHUO UND GUILIN

- *Tropische Region im Süden mit gigantischen Bergen*

Weil die Region so weit südlich und nah an Laos liegt, kann man hier spüren, dass es heißer, feuchter und tropischer wird. Es gibt anderes Essen, exotische Früchte, viele grüne Reisterrassen, Flüsse, Fischer auf Flößen und selbst die Menschen sehen anders aus. Der Li-Fluss und die Karstfelsen überall prägen die Landschaft.



WETTER

Tropisch, heiß, feucht



FORTBEWEGUNG

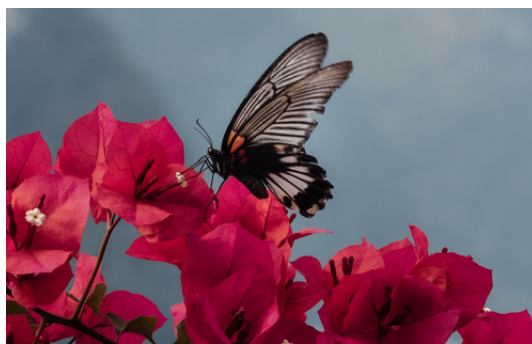
Taxi, Roller, TukTuk



WIE VIEL ZEIT?

3 - 5 Tage

MEINE BEWERTUNG: ★★★★★★



HOTEL IN PEKING ★★★

- *Happy Dragon Forbidden City - 35€ p.P. pro Nacht*

Die Lage war super, nur 5-7 Minuten von der Metrostation entfernt und nah an der Verbotenen Stadt und anderen Spots. Das Personal konnte englisch und war uns eine riesen Hilfe! Die Ausstattung war sehr basic und das Zimmer mini aber für unsere Zwecke total ausreichend. Preis-Leistung für Peking Verhältnisse war super.

[HIER ZUM HOTEL](#)

**Affiliate Link (dir entstehen keine Kosten)*



HOTEL IN LUOYANG ★★★★★

- *Holiday Inn Express - 30€ p.P. pro Nacht*

Das Hotel war sehr modern und westlich, hatte bequeme Betten und ein sehr großes Zimmer mit guter Ausstattung. Im Preis war schon ein Frühstücksbuffet inklusive. Direkt vor der Tür gab es eine Metrostation.

[HIER ZUM HOTEL](#)

**Affiliate Link (dir entstehen keine Kosten)*

HOTEL IN SHANGHAI ★★

- *Shanghai Meego Qingwen Hotel - 23€ p.P. pro Nacht*

In Shanghai tatsächlich das günstigste, was wir gefunden haben und dafür echt voll in Ordnung. Das Zimmer war sehr klein aber hatte alles, was wir brauchten. Die Lage war gut, relativ zentral und 15min von der U-Bahn entfernt.

[HIER ZUM HOTEL](#)

**Affiliate Link (dir entstehen keine Kosten)*

HOTEL IN ZHANGJIAJIE ★★★★★

- *Zhangjiajie Highlights Guesthouse in Wulingyuan - 8€ p.P. pro Nacht*

Wir waren sehr happy dort. Das Zimmer hatte eine tolle Ausstattung, lag zentral mit vielen Restaurants und Shops an der Straße und der Besitzer konnte englisch. Er hat uns viel geholfen bei der Planung des Parkbesuchs und vor allem Preis-Leistung war hier mehr als super.

[HIER ZUM HOTEL](#)

**Affiliate Link (dir entstehen keine Kosten)*

HOTEL IN FENGHUANG ★★★★★

- *Hemu House - 9€ p.P. pro Nacht*

Im Herzen der Altstadt und obwohl die Zimmer sehr basic waren, hat die Lage alles wieder wett gemacht. Die Zimmer waren klein aber innerhalb von 2 Minuten war man an den Mainspots und für 9€ pro Nacht p.P. kann man wirklich nicht meckern.

[HIER ZUM HOTEL](#)

**Affiliate Link (dir entstehen keine Kosten)*



HOTEL IN YANGSHUO ★★★★★

- *Riverside Retreat Hotel - 13€ p.P. pro Nacht*

Das Zimmer hatte eine tolle Ausstattung, lag zentral und das Personal konnte Englisch. Im Preis war sogar Frühstück inklusive, was echt lecker war, sowie ein Pool und eine Terrasse mit dem schönsten View überhaupt!

[HIER ZUM HOTEL](#)

**Affiliate Link (dir entstehen keine Kosten)*

Das war's

—

Viel Spaß in China!

und danke für das Durchlesen meines Guides

Ausführlicher Blogartikel

[China Reise: alle Tipps](#)

Mit allen Kosten, Infos, Fotos und Tipps



Besuch mich auf Social Media

